

AS NOSSAS MEDIDAS

OUR MEASURES

MAIO | MAY 2023



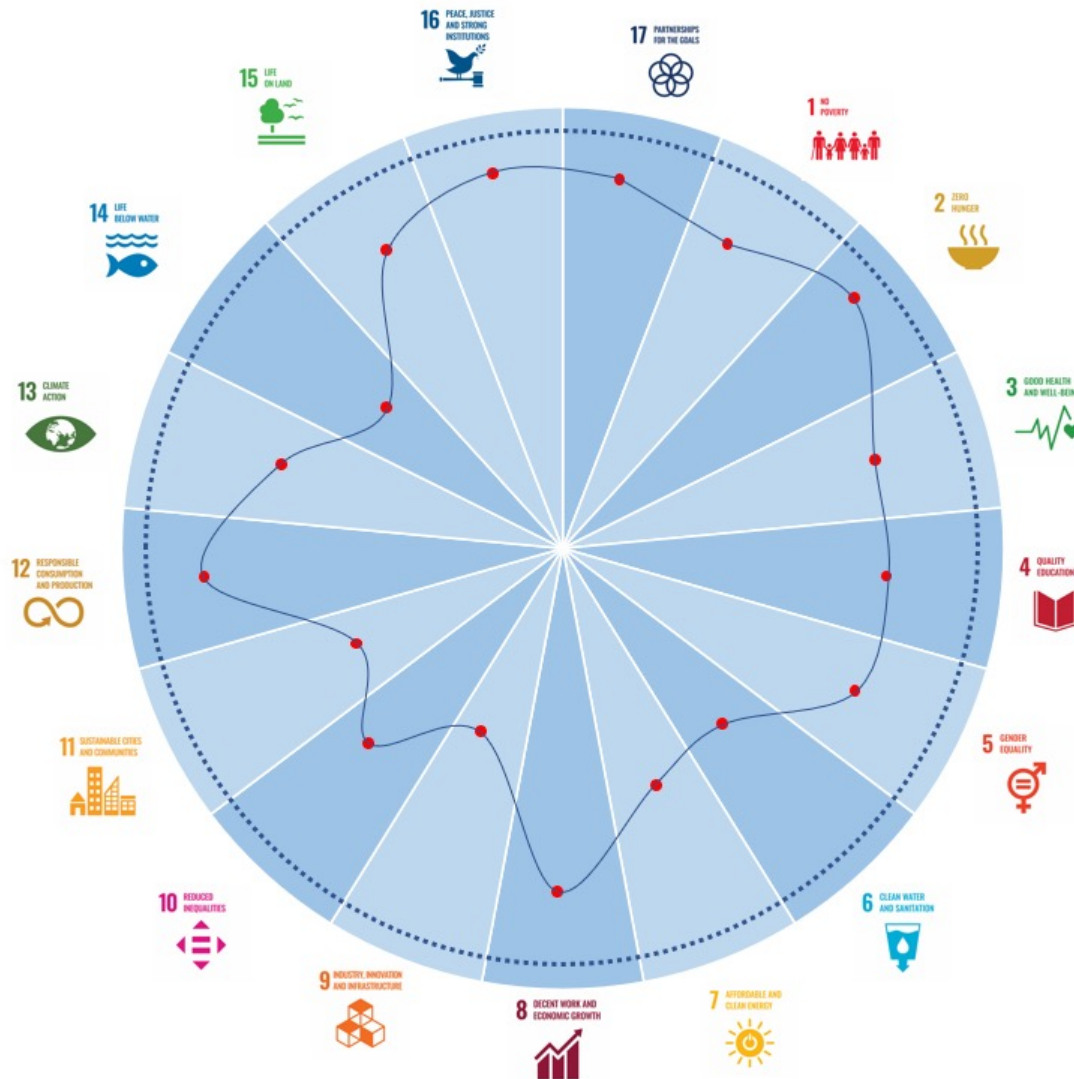
	<p>NO POVERTY</p> <p>1 </p>	<p>ZERO HUNGER</p> <p>2 </p>	<p>GOOD HEALTH AND WELL-BEING</p> <p>3 </p>	<p>QUALITY EDUCATION</p> <p>4 </p>	<p>GENDER EQUALITY</p> <p>5 </p>
<p>CLEAN WATER & SANITATION</p> <p>6 </p>	<p>AFFORDABLE & CLEAN ENERGY</p> <p>7 </p>	<p>DECENT WORK & ECONOMIC GROWTH</p> <p>8 </p>	<p>INDUSTRY, INNOVATION, INFRASTRUCTURE</p> <p>9 </p>	<p>REDUCED INEQUALITIES</p> <p>10 </p>	<p>SUSTAINABLE CITIES & COMMUNITIES</p> <p>11 </p>
<p>RESPONSIBLE CONSUMPTION & PRODUCTION</p> <p>12 </p>	<p>CLIMATE ACTION</p> <p>13 </p>	<p>LIFE BELOW WATER</p> <p>14 </p>	<p>LIFE ON LAND</p> <p>15 </p>	<p>PEACE, JUSTICE & STRONG INSTITUTIONS</p> <p>16 </p>	<p>PARTNERSHIPS FOR THE GOALS</p> <p>17 </p>

AS NOSSAS MEDIDAS OUR MEASURES

MAIO | MAY 2023

Valor Final para 2035
End-Value for 2035

● Onde estamos
Where we are



NO POVERTY

CORPO
SANTO
— HOTEL —
★★★★★



CAIS
todos contam

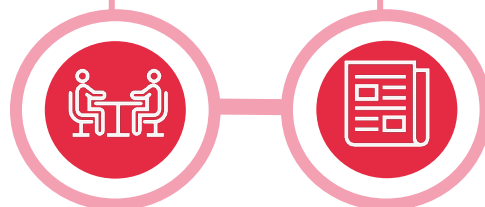
AS NOSSAS MEDIDAS OUR MEASURES

**Doado valor mensal
para uma instituição
€25,00.**

Monthly donation to a
institution €25,00.

**Renovação da
parceria com a
Cais** | Renewal of
partnership with
Cais

**Compra de
revistas
mensais** | Purchase of
monthly
magazines



ZERO HUNGER



AS NOSSAS MEDIDAS OUR MEASURES

MAIO | MAY

Doação de refeições para a Refood, 30 refeições por mês.

Meal donation to Refood, 30 per month.

CORPO
SANTO
— HOTEL —



Entrega de 30 refeições, para serem distribuídas por agregados familiares desfavorecidos.

Delivery of 30 meals, to distribute by disadvantaged households.

RE-FOOD 4 GOOD - Associação de
Solidariedade Social
Av. João Cristovão, 71, 3º esq
1050-126 Lisboa
NIF: 510230881



DECLARAÇÃO

A RE-FOOD 4 GOOD - Associação de Solidariedade Social, com o NIF 510230881, declara que:

- Ao abrigo do Estatuto dos Benefícios Fiscais, e para os devidos efeitos de dedução referida no artigo 62º do mesmo, a entidade [Corpo Santo Lisbon Historical Hotel](#), com o NIF 509 214 266, efetuou entregas de 90 refeições, para serem distribuídos por agregados familiares desfavorecidos.

Este donativo foi concedido sem qualquer contrapartida.

Lisboa, 31 de dezembro de 2022

Liliana Monteiro

Assinatura e carimbo RE-FOOD
(Pela Refood Santa Maria Maior)

GOOD HEALTH & WELL-BEING



AS NOSSAS MEDIDAS OUR MEASURES

**Médico no Hotel todas as
quinzenas.**

Doctor at the Hotel every 15
days.

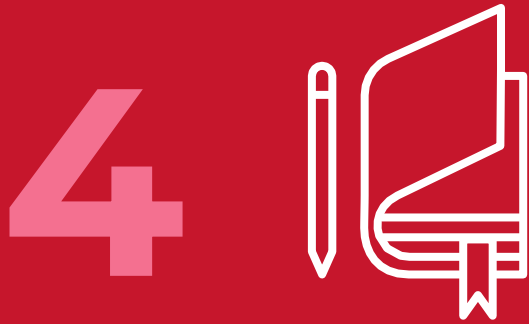
CORPO
SANTO
— HOTEL —



Dr. Hugo Parreira



EDUCATION QUALITY



AS NOSSAS MEDIDAS

OUR MEASURES

MAIO | MAY

Plano de formação anual focado na evolução específica de cada um dos colaboradores, revisão semestral e lecionado por formadores certificados, em que utilizam diversas metodologias, realizando avaliações de conhecimento no final.

Annual training plan focused on the specific evolution of each employee

CORPO
SANTO
— HOTEL —



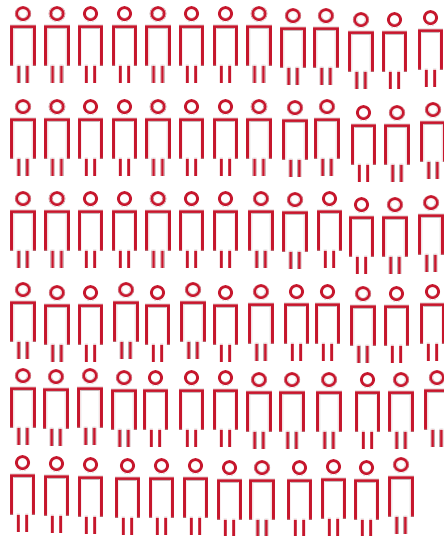
Este mês ultrapassámos todos os factores, as formações, o número de horas e o número de formandos previstos. Muitos Parabéns!

This month we exceeded all the itens, the trainings, the number of hours and the number of the graduates. Congratulations!

Nº FORMANDOS | Nº GRADUATES

Objectivo | Goal: 39

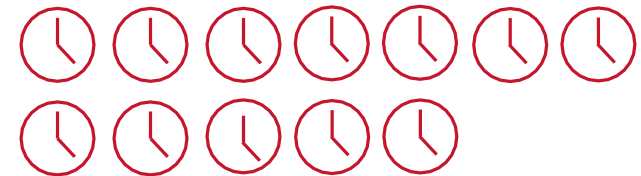
Formandos | Graduates: 64



Nº DE HORAS | Nº OF HOURS

Objectivo | Goal: 9

Realizadas | Acheived: 11,5



Nº DE FORMAÇÕES | Nº OF TRAINING

Objectivo | Goal: 10

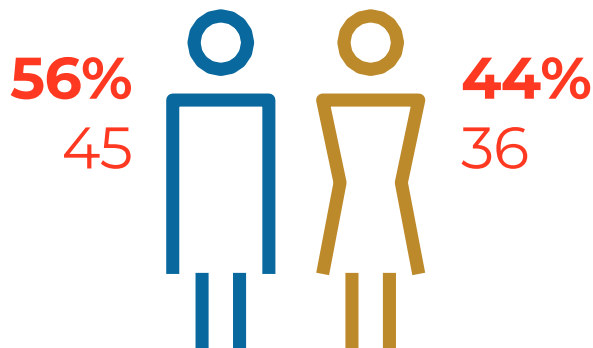
Realizadas | Achieved: 12



GENDER EQUALITY



TODOS OS COLABORADORES | ALL EMPLOYEES

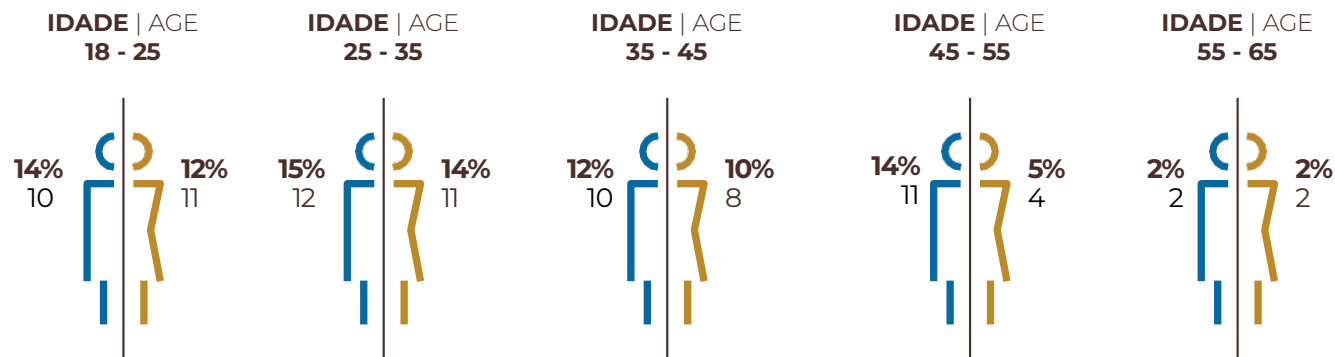


AS NOSSAS MEDIDAS OUR MEASURES

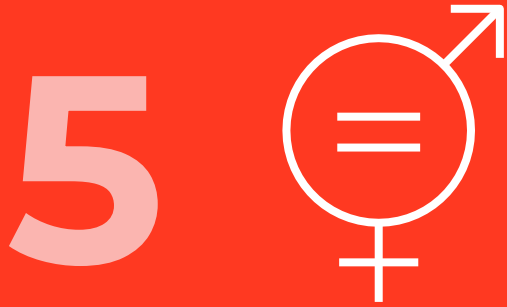
MAIO | MAY

40% a 60% do número de colaboradoras mulheres.

40% to 60% of women employees.



GENDER EQUALITY



AS NOSSAS MEDIDAS OUR MEASURES

MAIO | MAY

40% a 60% do número de colaboradoras mulheres.

40% to 60% of women employees.

CORPO
SANTO
— HOTEL —
★★★★★



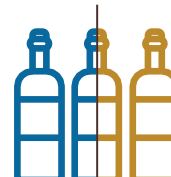
DEPARTAMENTO | DEPARTMENT

ADMINISTRATIVO
ADMINISTRATIVE



5% 6%
4 5

BAR
BAR



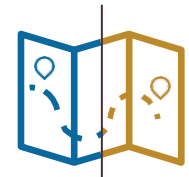
5% 0%
4 0

COZINHA
KITCHEN



16% 6%
13 5

GUEST SERVICE
GUEST SERVICE



4% 3%
3 2

ANDARES
HOUSEKEEPING



0% 16%
0 13

MANUTENÇÃO
MAINTENANCE



4% 0%
3 0

RECEPÇÃO
RECEPTION



15% 2%
12 2

RESTAURANTE
RESTAURANT



8% 11%
6 9

ESCOLARIDADE | DEGREE

BÁSICO - 3º CICLO
UPPER SECONDARY
EDUCATION



10% 7%
8 6

SECUNDÁRIO
POST SECONDARY
EDUCATION



30% 31%
24 25

SUPERIOR
BACHELOR'S OR
SUPERIOR



16% 6%
13 5

CLEAN WATER & SANITATION

6



CORPO
SANTO
— HOTEL —



2023 Consumo de água por convidado em m³
Water consumption per guest in m³



0,35 m³ por convidado/noite | per guest/night

AS NOSSAS MEDIDAS OUR MEASURES

Reduzir consumo médio de água por convidado, em 10% comparando com 2022.

Reduce average water consumption per guest by 10% compared with 2022

MAIO | MAY



Quartos | Rooms



0,24 m³ por convidado/noite | per guest/night



Cozinha | Kitchen



0,02 m³ por refeição | per meal



Spa



0,07 m³ por convidado/noite | per guest/night

ACCESSIBLE & CLEAN ENERGY



CORPO
SANTO
— HOTEL —
★★★★★



AS NOSSAS MEDIDAS OUR MEASURES

Reduzir consumo de electricidade por quarto ocupado até 10% comparando com 2022.

Reduce electricity consumption per occupied room by up to 10% compared with 2022

MAIO | MAY

2023

Consumo de electricidade por convidado em Kwh

Electricity consumption per guest in Kwh



11,77 Kwh
por convidado/noite
per guest/night



Cozinha | Kitchen



0,93 Kwh por refeição
per meal



1º Piso | 1st Floor



3,21 Kwh por convidado/noite
per guest/night



Restaurante | Restaurant



0,56 Kwh por refeição
per meal



2º Piso | 2nd Floor



3,13 Kwh por convidado/noite
per guest/night



Spa



1,34 Kwh por convidado/noite
per guest/night



3º Piso | 3rd Floor



2,67 Kwh por convidado/noite
per guest/night



AVAC



4,70 Kwh por convidado/noite
per guest/night



4º Piso | 4th Floor



2,64 Kwh por convidado/noite
per guest/night



5º Piso | 5th Floor



5,60 Kwh por convidado/noite
per guest/night

ACCESSIBLE & CLEAN ENERGY

7



CORPO
SANTO
— HOTEL —



AS NOSSAS MEDIDAS OUR MEASURES

**Reduzir consumo de gás por
cliente até 5% em 2023**

Reduce gas consumption per customer
by up to 5% in 2023

MAIO | MAY

2023

**Consumo de gás por
convidado em m3**

Gas consumption per
guest in m3



1,21 m3

**por convidado/noite |
per guest/night**



Cozinha | Kitchen



0,30 m3

**por refeição
per meal**



Caldeiras | Boilers



0,62 m3

**por convidado/noite
per guest/night**

DECENT WORK AND ECONOMIC GROWTH



AS NOSSAS MEDIDAS OUR MEASURES

MAIO | MAY

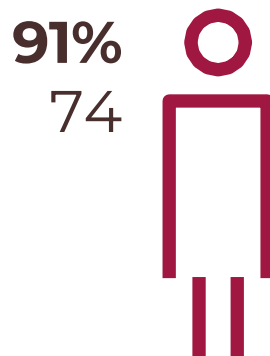
Nº de colaboradores em outsourcing vs nº de colaboradores em trabalho interno: 20% de colaboradores outsourcing.

Nº of employees of outsourcing vs Nº of employees with contract with the hotel.

CORPO
SANTO
— HOTEL —



**Nº DE COLABORADORES EM
TRABALHO INTERNO**
Nº OF OWN EMPLOYEES

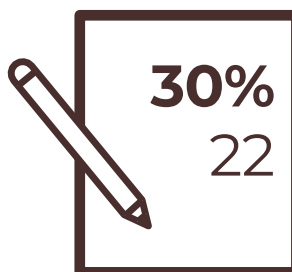


**Nº DE COLABORADORES
OUTSOURCING**
Nº OF EMPLOYEES OUTSOURCING



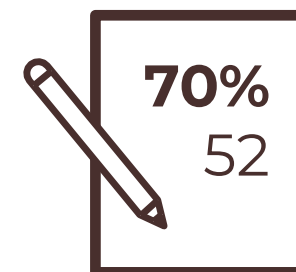
VS

CONTRATO SEM TERMO
PERMANENT CONTRACTS



CONTRATO COM TERMO DEFINIDO
FIXED-TERM CONTRACTS

VS



INDUSTRY, INNOVATION, INFRASTRUCTURE

9



CORPO
SANTO
— HOTEL —



AS NOSSAS MEDIDAS OUR MEASURES

MAIO | MAY

Actividades internas de Desenvolvimento
Aniversários staff
Pequeno-almoço com o Director Geral
Avaliações de Desempenho
Satisfação de colaboradores

Internal activities development
Staff Birthday
Breakfast with the General Manager
Performance evaluation
Employee satisfaction

Pontuação de Satisfação dos colaboradores | Employer Net Promoter Score Maio | May 69,83%



2%
29



26%
380



72%
1043

INDUSTRY,
INNOVATION,
INFRASTRUCTURE

9



AS NOSSAS MEDIDAS
OUR MEASURES

MAIO | MAY

Actividades internas de Desenvolvimento
Aniversários staff

Pequeno-almoço com o Director Geral
Avaliações de Desempenho
Satisfação de colaboradores

Internal activities development
Staff Birthday
Breakfast with the General Manager
Performance evaluation
Employee satisfaction

CORPO
SANTO
— HOTEL —



Celebração aniversário Staff | Staff birthday celebration



REDUCED INEQUALITIES

10



CORPO
SANTO
— HOTEL —



AS NOSSAS MEDIDAS OUR MEASURES

Divulgação/Entrega do Manual de acolhimento (código de conduta e ética e compromisso social): 100% dos colaboradores;

Integração de colaboradores com deficiência => 1;

Disclosure/Delivery of the Welcome Manual (code of conduct and ethics and social commitment): 100% of employees;

Integration of employees with disabilities = >1;



Manual de acolhimento |
Welcome
Manual



Política Ambiental |
Environmental
Policy



Política Social | Social
Policy



Política de remuneração não discriminatória |
Non-discriminatory
remuneration
policy

SUSTAINABLE CITIES & COMMUNITIES



AS NOSSAS MEDIDAS OUR MEASURES

É obrigatório opção de carro eléctrico nas opções de transfer dos hóspedes

Muralha Fernandina disponibilização de visitas e divulgação

Mandatory electric car in guest transfer options

Fernandina Wall availability to visits

CORPO
SANTO
— HOTEL —
★★★★★



1

Obrigatório opção de carro eléctrico nas opções de transfer dos hóspedes |

Mandatory electric car in guest transfer options



2

Muralha Fernandina disponibilização de visitas e divulgação

| Fernandina Wall availability to visits



RESPONSIBLE CONSUMPTION & PRODUCTION

CORPO SANTO
HOTEL



12

54% dos nossos fornecedores estão a menos de 30km.

54% of our suppliers are within 30km.

AS NOSSAS MEDIDAS OUR MEASURES

**Devolver as embalagens aos fornecedores:
10% até 2023**

**Compra de produção controlada:
20% dos produtos**

**Comprar a fornecedores locais:
20% fornecedores num raio de 30 km**

Return packaging to suppliers:
10% by 2023

Controlled production purchase:
20% of products

Buy from local suppliers:
20% suppliers



NESPRESSO



makro

PORTAL



RESPONSIBLE CONSUMPTION & PRODUCTION

12

AS NOSSAS MEDIDAS OUR MEASURES

**Comprar a fornecedores locais:
20% fornecedores num raio de 30
km**

Buy from local suppliers: 20% suppliers

MAIO | MAY

**CORPO
SANTO**
— HOTEL —



As compras locais (no distrito de Lisboa) do mês de abril representam 75%.

Local purchases (in the Lisbon district) in April represent 75%.

COMPRAS	% de compras locais % of local purchases
AMENITIES	0%
BEBIDAS BEVERAGE	80,22%
COMIDAS FOOD	81,89%
CONSUMIVEIS F&B F&B CONSUMABLES	100%
MATERIAL ESCRITÓRIO OFFICE SUPPLIES	100%
HIGIENE E LIMPEZA HYGIENE AND CLEANING	67,42%
TOTAL	76,56%

RESPONSIBLE CONSUMPTION & PRODUCTION

12

AS NOSSAS MEDIDAS

OUR MEASURES

**Consumo de produtos que utilizam
materiais sustentáveis**

Consumption of products that use
sustainable materials

MAIO | MAY

**CORPO
SANTO**
— HOTEL —



A partir de Maio começámos a utilizar chaves em bambu |
In May we started using bamboo keycards



RESPONSIBLE CONSUMPTION & PRODUCTION

12

AS NOSSAS MEDIDAS

OUR MEASURES

Consumo controlado de produtos químicos

Controlled consumption of chemicals

MAIO | MAY

Consumo Total de Produtos Químicos por convidado

Total Consumption of Chemicals per guest

CORPO
SANTO
— HOTEL —



Consumo produtos químicos | Consumption of chemicals

**TOTAL POR DEPARTAMENTO
POR CONVIDADO |**
TOTAL PER DEPARTAMENT PER
GUEST



0,216 Kg/L



0,143 Kg/L

ALOJAMENTO
ROOMS



0,077 Kg/L

COZINHA
KITCHEN

CLIMATE ACTION



CORPO
SANTO
— HOTEL —



AS NOSSAS MEDIDAS OUR MEASURES

MAIO | MAY

Resíduos produzidos por convidado

Desperdício alimentar por convidado

Waste produced per guest

Food waste per guest

Resíduos produzidos por convidado | Waste produced per guest



3,77 Kg-Lt

Desperdício alimentar por convidado | Food waste per guest



5,68 Kg-Lt

CLIMATE ACTION



AS NOSSAS MEDIDAS OUR MEASURES

MAIO | MAY

**Escolha de fornecedores
com causas ambientais
concretas**

Choosing suppliers with
concrete environmental
causes

**CORPO
SANTO**
— HOTEL —



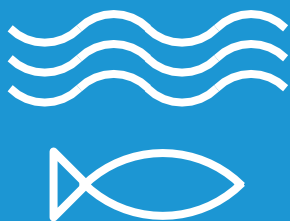
No 146Bar temos disponível uma nova cerveja. Todo os lucros alcançados pela Ocean Beer são canalizados para projetos de salvaguarda dos Oceanos |
At 146Bar we have a new beer available. All profits achieved by Ocean Beer are channeled to projects to safeguard the Oceans



**Ocean Beer
IPA**

LIFE BELOW WATER

14



CORPO
SANTO
— HOTEL —



Exposição “FRAGILE BEAUTY” do Príncipe Hussain Aga Kan no nosso hotel. Todos os lucros da venda das fotografias do Príncipe Hussain são doadas, via Focused on Nature, para a conservação de tubarões, cetáceos ou tartarugas marinhas.

“FRAGILE BEAUTY” exhibition by Prince Hussain Aga Kan at our hotel. All profits from the sale of Prince Hussain's photographs are donated, via Focused on Nature, to the conservation of sharks, cetaceans or sea turtles.

AS NOSSAS MEDIDAS OUR MEASURES

Política de compras de peixe - peixe da época e respeitando o tamanho. Excluir peixes da "red list"

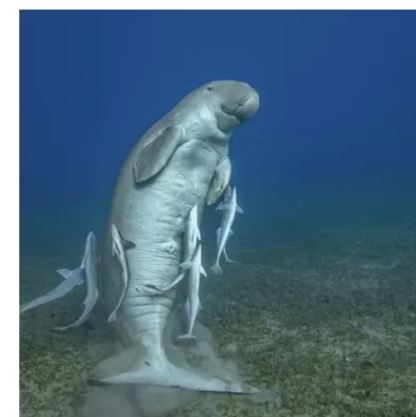
Fish purchase policy - fish in season and respecting the size. Exclude fish from the "red list"



Golfinhos-pintados jovens brincando, Bimini, Bahamas, julho de 2014



Tiger Beach, Grand Bahama, julho de 2014



Marsa Mubarak, Egito, dezembro de 2017

LIFE ON LAND

15



CORPO
SANTO
— HOTEL —
★★★★



AS NOSSAS MEDIDAS OUR MEASURES

**Política de compras de carnes:
80% carne de proveniência
nacional.**

Meat purchase policy:
80% meat of national
origin.

ANO YEAR 2023	% DE CARNE NACIONAL % OF NACIONAL MEAT
Janeiro January	96%
Fevereiro February	96%
Março March	96%
Abril April	96%
Maio May	96%



PARTNERSHIPS FOR THE GOALS

17



CORPO
SANTO
— HOTEL —



Assinamos o compromisso da Global Compact que é um compromisso de 10 princípios pelas Nações Unidas assentes nos seguintes valores:

We signed the commitment of the Global Compact which is a commitment of 10 principles by the United Nations based on the following values

AS NOSSAS MEDIDAS OUR MEASURES

Parcerias para atingirmos os objectivos

Goals to achieve through partnerships

Direitos Humanos
Human Rights



Práticas Laborais
Labor Practices



Proteção Ambiental
Environmental Protection



Combate à Corrupção
Anti-Corruption



PARTNERSHIPS FOR THE GOALS

17



AS NOSSAS MEDIDAS OUR MEASURES

Parcerias para atingirmos os objectivos

Goals to achieve through partnerships

CORPO
SANTO
— HOTEL —
★★★★★



No âmbito do Programa de Sustentabilidade, o Corpo Santo Hotel aderiu ao programa 360° (Turismo de Portugal) e recebemos o selo “Sustainability Engaged” referente ao nosso relatório ESG de 2022

Within the scope of the Sustainability Programme, Corpo Santo Hotel joined the 360° program (Turismo de Portugal) and we received the “Sustainability Engaged” seal referring to our 2022 ESG report